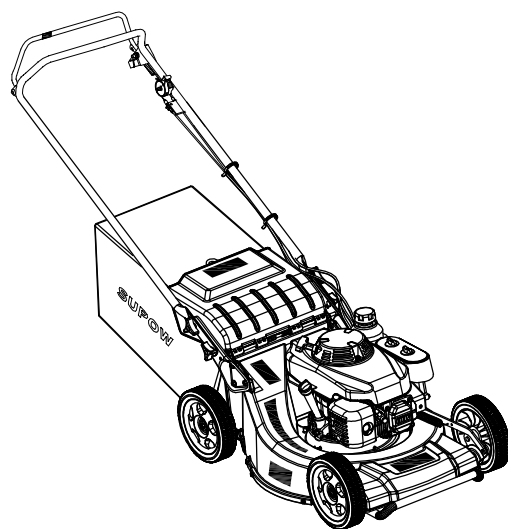
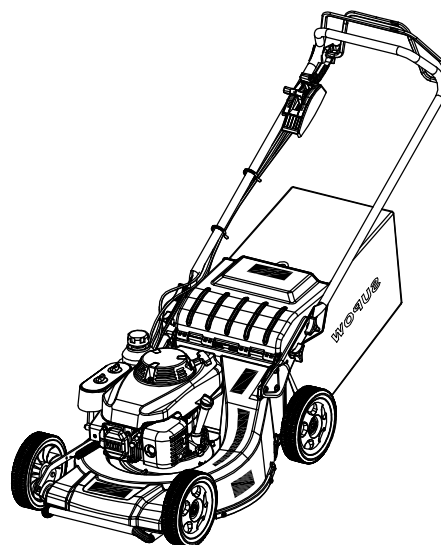


SUPOW

索普机械



SP536S



SP536S-C

LAWN MOWER SP536

零件手册 2019

NINGBO SUPOW POWER MACHINERY CO., LTD



零件手册的使用方法

- 本零件手册是在2018年7月1日为止能获得的最新资料的基础上作成的。
 - 订购零件时，必须写上详细的零件编号。
 - 订购零件时，请确认机种、机型、颜色、生产日期。
 - 注意图解可能与实物在形状上有差异，图解仅仅帮助你查阅零件。
- 使用零件手册时请注意封面的再版时间和修订序号，以保持你的零件手册为最新状态，如有疑问请与宁波索普机械有限公司技术部联系。
 - 零件手册的最终解释权归本公司所有。
 - This book is made with the newest parts information before Jun , 2014
 - Please Contact sales@nbsupow.com for latest information.
 - The power of interpretation belongs to Ningbo Supow Power Machinery co., ltd

第一版发行日期2018年7月
 宁波索普机械有限公司技术部

目 录

- 零件手册的使用方法 (Introduction)
- 机型适用号码及使用场所 (Models).....
- 机架图解索引 (Composition Introduction).....
- 机架.....
- 手把总成 (自走型) (Handle bar Assy (self-propelled))..
- 刀盘离合手柄 (Handle assy (BBC)).....
- 调速手柄 (Throttle lever).....
- 调速、变档手柄 (Throttle and shift lever).....
- 变速箱总成/副轴 (Gearbox and sub-shaft).....
- 连接头 (Yoke Joint).....
- 后轮轴总成 (自走型) (Rear Axle Comp) (self-propelled).
- 前轮轴总成 (Front comp)
- 刀头罩总成 (Chassis Assy).....
- 刀片总成 (甩刀) (Blade Kits S2).....
- 刀片总成 (直刀) (Blade Kits L Honda).....
- 刀片总成 (大耳朵直刀) (Bar Blade L Kohler).....
- 刀盘离合装置 (Blade Brake System).....
- 集草袋 (Grass Bag Comp).....
- 标签 (Stickers).....

机 型 适 用 号 码 及 使 用 场 所

- 本手册所标注的机型适用号码及使用场所如下识别。

产品型号	派生代号	发动机型号	发动机型号简写	割草宽度	发动机排量	外箱尺寸	净 / 毛重	备注
SP536SH-L	L-直刀 S-甩刀 C-刀盘离合	HONDA GXV160-SFC		530mm (21")	163 cc	L:1120 W:590 H:450	59.5/64.5 (KG)	
SP536SH-S		HONDA GXV160-SFC			163 cc			
SP536SH-C		HONDA GXV160-SFC			163 cc		63/68 (KG)	
SP536SK-L		KOHLER XT-7.75			173 cc		58.5/63.5 (KG)	
SP536SK-S		KOHLER XT-7.75			173 cc			

- 产品说明：

SP536SH-L, 草坪机21"自走型, 本田发动机GXV160动力, 直刀。

SP536SH-S, 草坪机21"自走型, 本田发动机GXV160动力, 甩刀。

SP536SH-C, 草坪机21"自走型, 本田发动机GXV160动力, 刀盘离合/直刀。

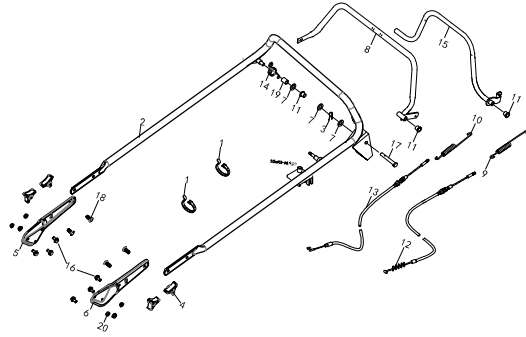
SP536SK-L, 草坪机21"自走型, 科勒发动机XT-7.75动力, 直刀。

SP536SK-S, 草坪机21"自走型, 科勒发动机XT-7.75动力, 甩刀。

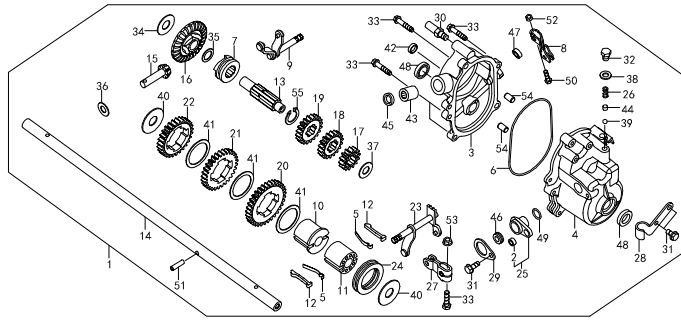
机架图索引 COMPOSITION INTRODUCTION

B 3

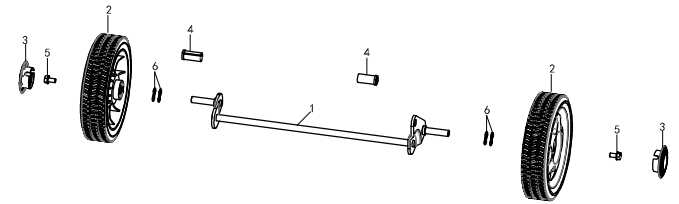
手把总成(自走型) C 1



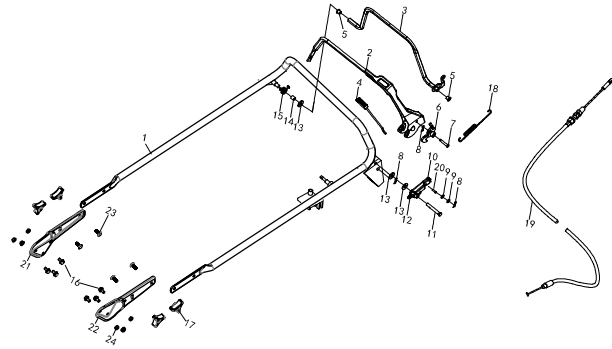
变速箱总成 C 4-6



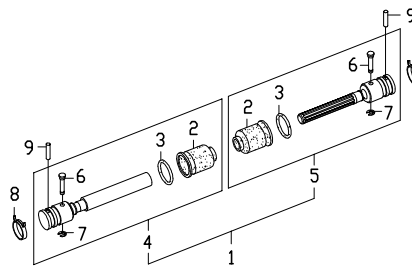
前轮轴总成 C 9



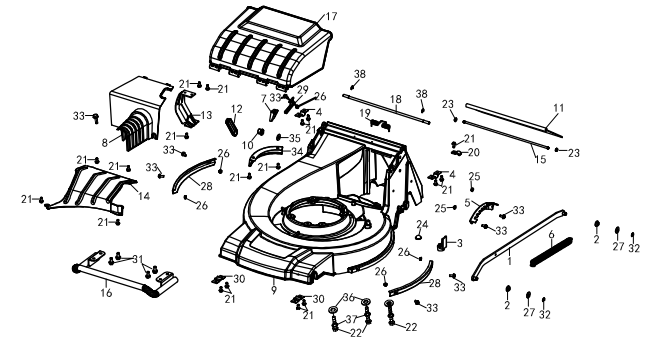
刀盘离合手柄 C 2



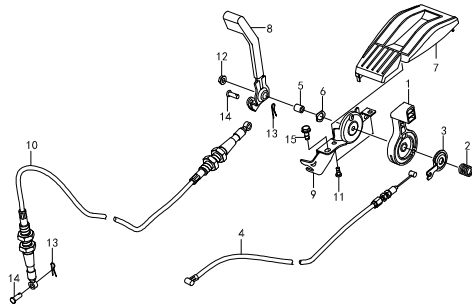
连接头总成 C 7



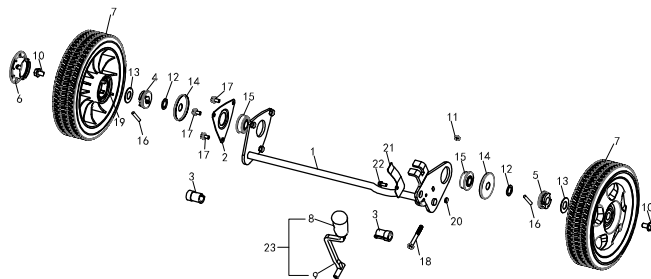
刀头罩总成 C 10-11



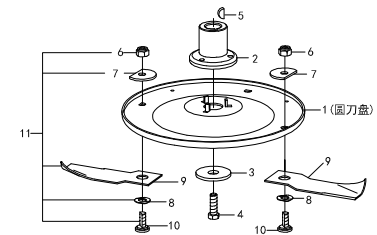
调速、变档手柄 C 3



后轮轴总成(自走型) C 8



刀片总成(甩刀) C 12

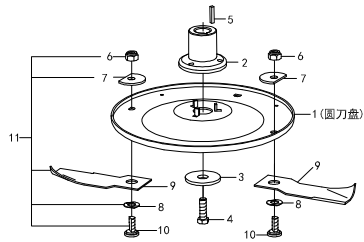


机架图 解 索 引 COMPOSITION INTRODUCTION

(B 4)

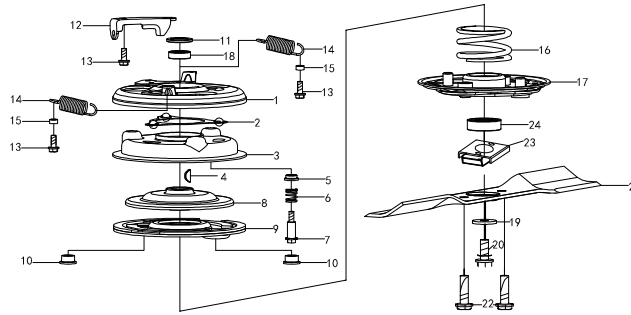
刀片总成 (甩刀)

(C13)



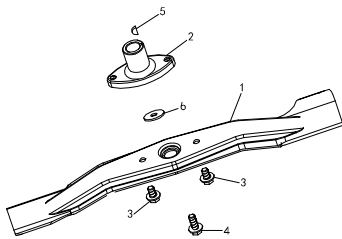
刀盘离合装置

(C16)



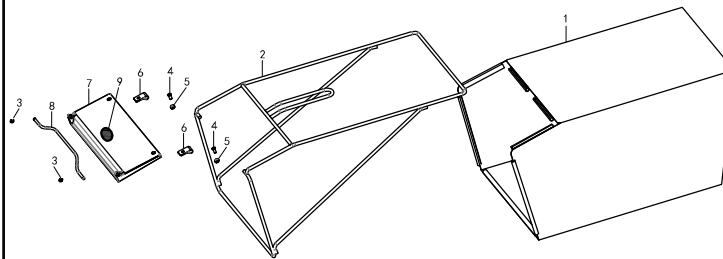
刀片总成 (大耳直刀)

(C14)



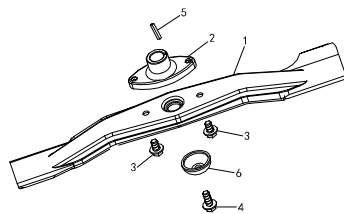
集草袋

(C17)



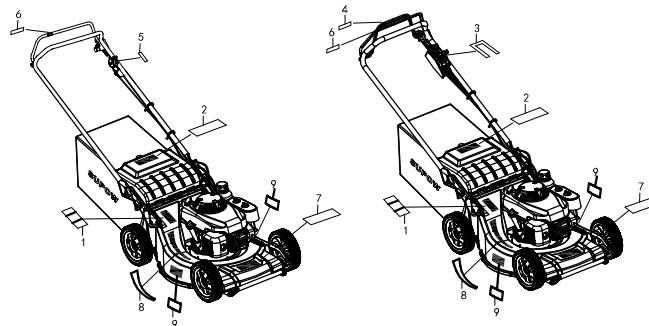
刀片总成 (大耳直刀)

(C15)



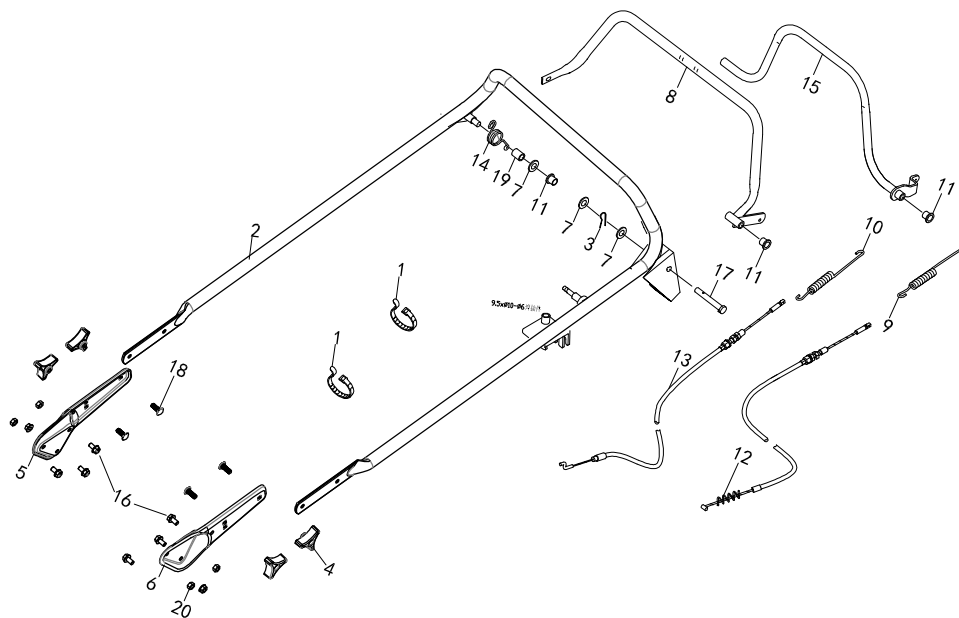
标 签

(C18)



手把总成(自走型) HANDLE ASSY (SELF-PROPELLED)

C 1



维修项目

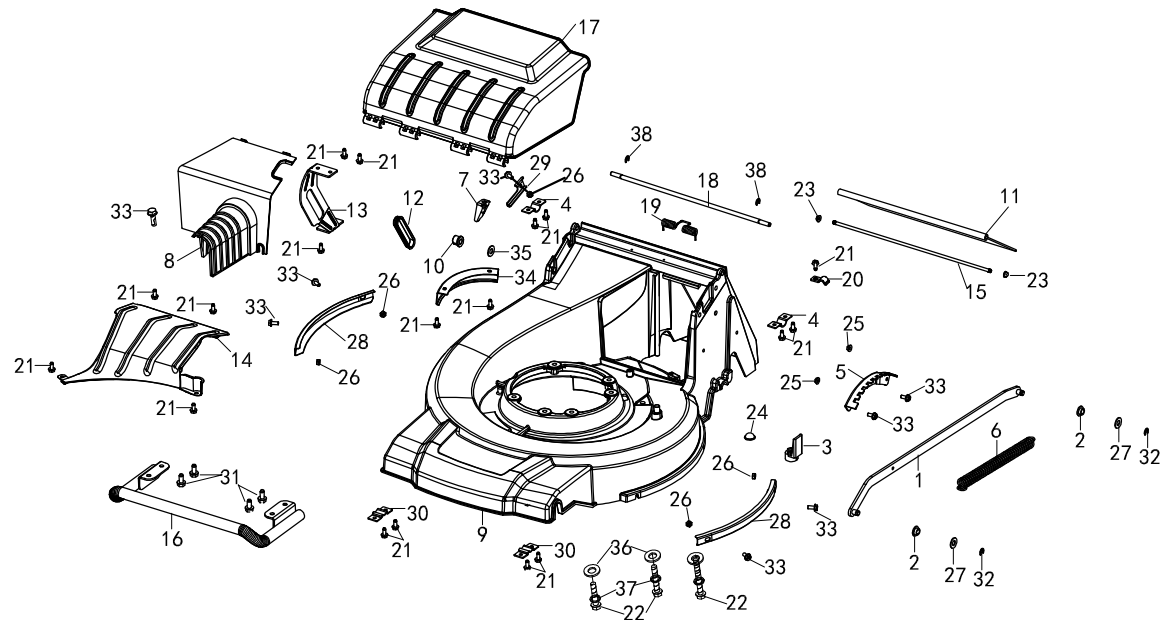
制动拉索
离合器拉索
下手把
上手把

序号	编号	名称	Name	数量	发动机型号	改进编号
1	80707180001	线扎	BAND, WIRE 5X250	2		
2	11210053010	手把	HANDLE	1		
3	91000910001	开口销1.5X20	SPLIT PIN 1.5X20	1		
4	80606300100	锁柄	GRIP, HANDLE JOINT	4		
5	10210051140	右手把支座	STAY COMP, R HANDLE	1		
6	10210051150	左手把支座	STAY COMP, L HANDLE	1		
7	93000970102	平垫8X16X1.5mm	WASHER, PLAIN 8MM	3		
8	10210053020	制动杆	LEVER COMP, BRAKE	1		
9	15210053130	离合器弹簧	SPG, CLUTCH	1		
10	10210053120	制动杆弹簧	SPG, BRAKE LEVER	1		
11	10210053060	制动杆衬套	BUSH, BRAKE LEVER	3		
12	15210053230	离合器拉索	CABLE COMP, CLUTCH	1		
13	10210053210	制动拉索	CABLE COMP, BRAKE	1		
	14210053210	制动拉索	CABLE COMP, BRAKE	1		
14	10210053110	回位弹簧	SPG, RTN	1		
15	15210053030	离合器操纵杆	LEVER COMP, CLUTCH	1		
16	91057830106	螺栓13对边M8X16	BOLT, M8X16	6		
17	15210053050	销子8X59	PIN, CLUTCH LEVER 8X59	1		
18	10190054120	手把螺栓	BOLT, HANDLE HOLDER	4		
19	10210053080	衬套8X11X13.5	COLLAR, 8X11X13.5	1		
20	91061870002	法兰面锁紧螺母M8	NUT, FLANGE, 8MM	6		

科勒 XT775

刀头罩总成 CHASSIS ASSY

C10



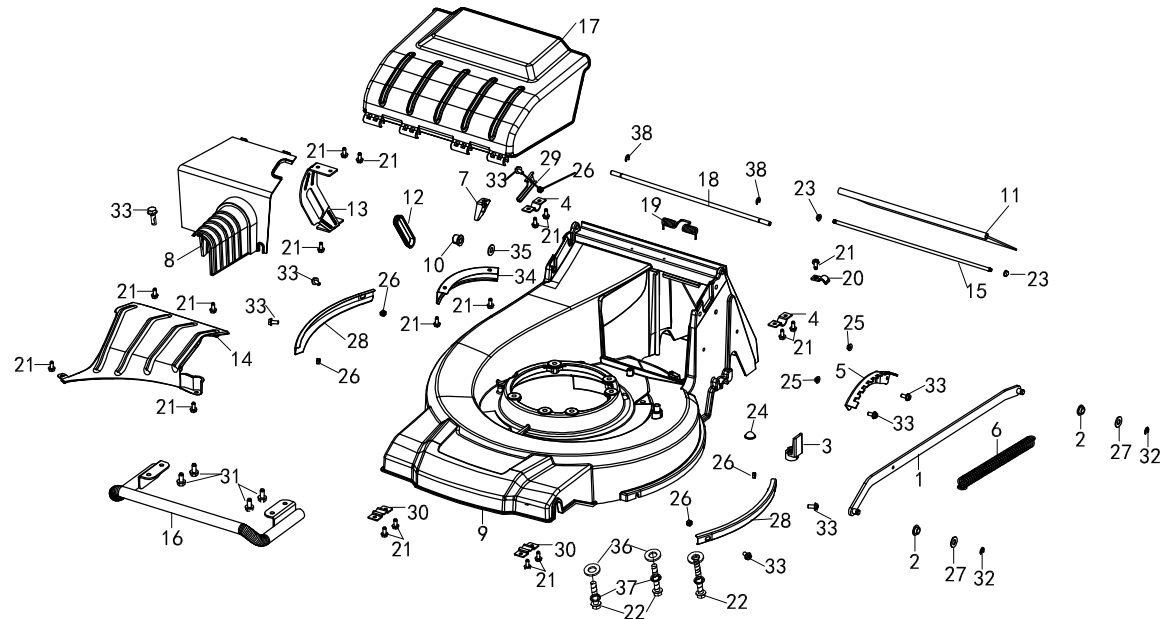
维修项目

安全防护固定板
安全防护板
卸料板

序号	编号	名称	Name	数量	发动机型号	改进编号
1	10210033110	牵引杆	ARM, ADJ	1		
2	10210033020	调节衬套	BUSH, ADJ	2		
3	10210033130	枢轴衬套	COLLAR, SPG, PIVOT	1		
4	10210033140	后轮轴固定座	HOLDER, R AXLE SHAFT	2		
5	10210033180	高度调节盘	PACEL, HEIGHT ADJ	1		
6	10210033050	调节拉簧	SPRING, BALANCER	1		
7	10210032210	挡片	CATCH	1		
8	15210034120	传动轴盖	COVER, DRIVE SHAFT (SELF-PROPELLED)	1		
9	10210031110	刀头罩	HOUSING, CUTTER	1		
10	10210032200	导向螺栓护套	TUBE, GUIDE BOLT	1		
11	10210031130	安全防护板	SHIELD, SAFETY	1		
12	10210032190	导向板护套	TUBE, GUIDE PLATE	1		
13	10210031140	齿轮箱导向板	COVER COMP, REAR	1		
14	10210031150	导板	GUIDE, SCROLL	1		
15	10210031120	防护固定轴	SHAFT, SAFTY	1		
16	10210031170	前防护杆	GUARD, FRONT	1		
17	10210032110	卸料板	GUARD DISCHARGE	1		
18	10210051210	防护盖管轴	PIPE, GUARD SHAFT	1		
19	10210052140	回位弹簧	SPG, GUARD RETURN	1		
20	15210054601	离合器线夹 (用于离合刀盘)	CLIP, CLUTCH	1		
21	91065600002	自攻螺栓M6X12	BOLT, FLANGE M6X12	18		
22	10190030070	发动机连接螺栓 (2.5/8-24)	BOLT, ENGINE	4		
23	91009230001	盖形螺母M6	CAP NUT M6	2		

刀头罩总成 CHASSIS ASSY

C11



维修项目

安全防护固定板
安全防护板
卸料板

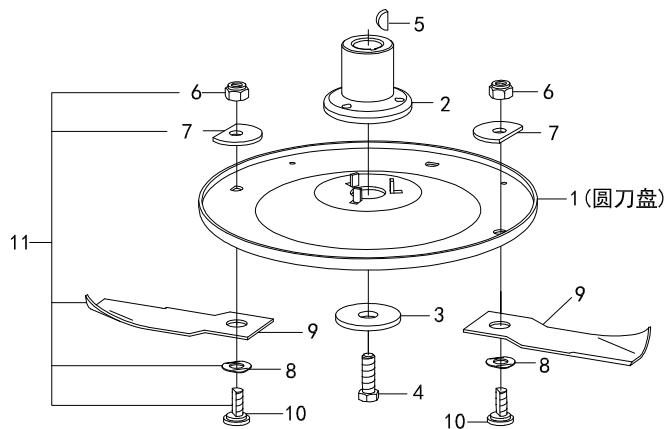
序号	编号	名称	Name	数量	发动机型号	改进编号
24	10210033060	定位销卡簧	PUSH CAP. DOWEL PIN	1		
25	91061840001	带盘螺母M6	M6 NUT, REEL	2		
26	91008890001	M6锁紧螺母	M6 NUT, LOCKING	5		
27	10210033070	平垫圈10.5X19X2.6	PLAIN WASHER, 10.5X19X2.6	2		
28	10210032180	刀头罩侧边护板	SIDE COVER, CUTTER HOUSING	2		
29	10210032170	侧挡片(选配)	STEEL BLOCK (OPTIONAL)	1		
30	10210032140	前轮轴固定座	SEAT, FRNT WHEEL	2		
31	91061870003	外六角螺栓M8x12	BOLT, M8X12	4		
32	93008940102	卡圈φ7	E-RING 7MM	2		
33	91057870003	法兰面螺栓M6X14	BOLT, FLANDE, 6X14	8		
34	10210032220	出风口挡板	BAFFLE, OUTLET	1		
35	10210031100	平垫10.5X22X2.6(自走专用)	WASHER, PLAIN, 10.5X22X2.6	1		
36	93000970001	平垫10.5X20X1.5	WASHER, PLAIN, 10.5X20X1.5	4		
37	91000930001	弹簧垫片φ8	SPG WASHER φ8	4		
38	93008940103	卡圈φ6	E-RING 6MM	2		

刀片总成 (甩刀) SWING BLADE, HONDA

C12

维修项目

刀片
椭圆刀盘



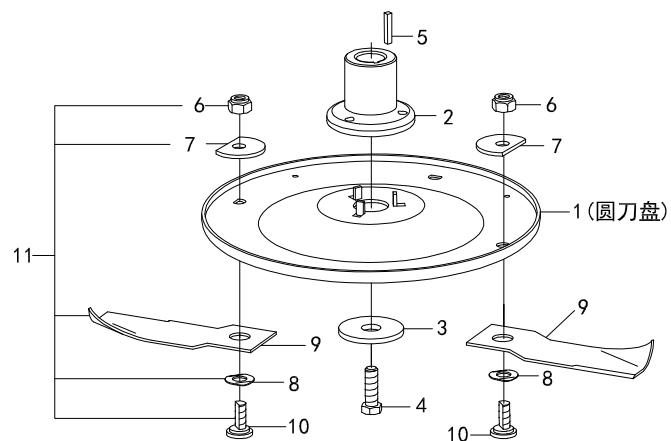
序号	编号	名称	Name	数量	发动机型号	改进编号
1	10190040010	圆刀盘	ROUND BLADE DISK	1		
2	10210040120	刀盘法兰	HOLDER, BLADE	1	本田	
3	10190040030	法兰垫片	WASHER, HOLDER	1		
4	10210040050	中心螺栓 (M10X1.25X50)	BOLT, DISK BLADE 10X1.25X50	1		
5	10190040050	刀盘法兰键 (半圆键)	KEY, WOODRUFF	1		
6	80314645114	专用螺母M10	NUT, SELF LOCKING	2		
7	80314645113	专用垫片	WASHER, BLADE	2		
8	80314645112	簧片	WAVE WASHER	2		
9	81314645101	刀片	BLADE SPRING WASHER	2		
10	80314645111	刀片螺栓	BLADE	2		
11	81314645000	刀片组件 (长)	BLADE KIT	2		

刀片总成 (甩刀) SWING BLADE, KOHLER

C13

维修项目

刀片
椭圆刀盘



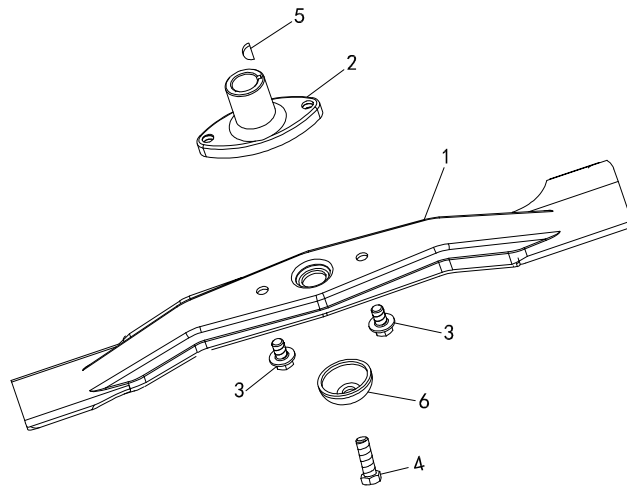
序号	编号	名称	Name	数量	发动机型号	改进编号
1	10190040010	圆刀盘	ROUND BLADE DISK	1		
2	10210040220	刀盘法兰	HOLDER, BLADE	1	科勒	
3	10190040030	法兰垫片	WASHER, HOLDER	1		
4	91057870006	中心螺栓 (M10X3/8X45)	BOLT, DISK BLADE 10X3/8X45	1		
5	10190040070	刀盘法兰键	KEY, WOODRUFF	1		
6	80314645114	专用螺母M10	NUT, SELF LOCKING	2		
7	80314645113	专用垫片	WASHER, BLADE	2		
8	80314645112	簧片	WAVE WASHER	2		
9	81314645101	刀片	BLADE SPRING WASHER	2		
10	80314645111	刀片螺栓	BLADE	2		
11	81314645000	刀片组件 (长)	BLADE KIT	2		

刀片总成（大耳直刀） BAR BLADE, HONDA

C14

维修项目

大耳朵直刀片



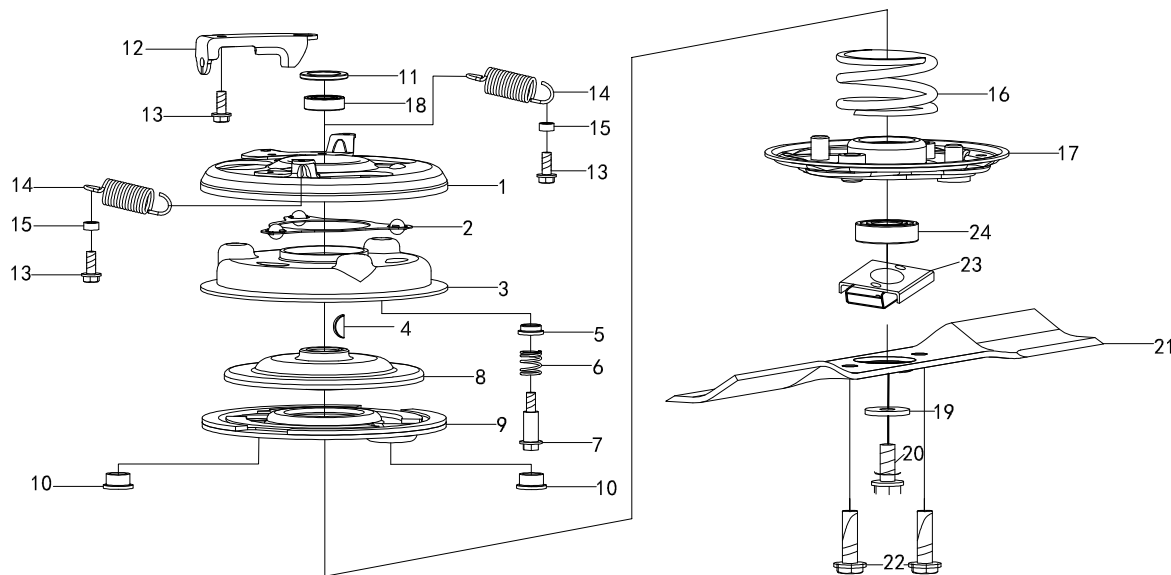
序号	编号	名称	Name	数量	发动机型号	改进编号
1	10210040170	大耳直刀片	LONG BLADE	1		
2	14190040021	大耳直刀法兰	HOLDER, BLADE	1	本田	
3	10210040030	刀片螺栓M10X1.25X16	BOLT, DISK BLADE 10X1.25	2		
4	10210040050	中心螺栓 (M10X1.25X50)	BOLT, DISK BLADE 10X1.25X50	1		
5	10190040050	刀盘法兰键	KEY, WOODRUFF	1		
6	10210040060	碗形垫片	WASHER, BOWL	1		

刀盘离合装置 BLADE CLUTCH ASSY

C16

维修项目

刀盘离合装置



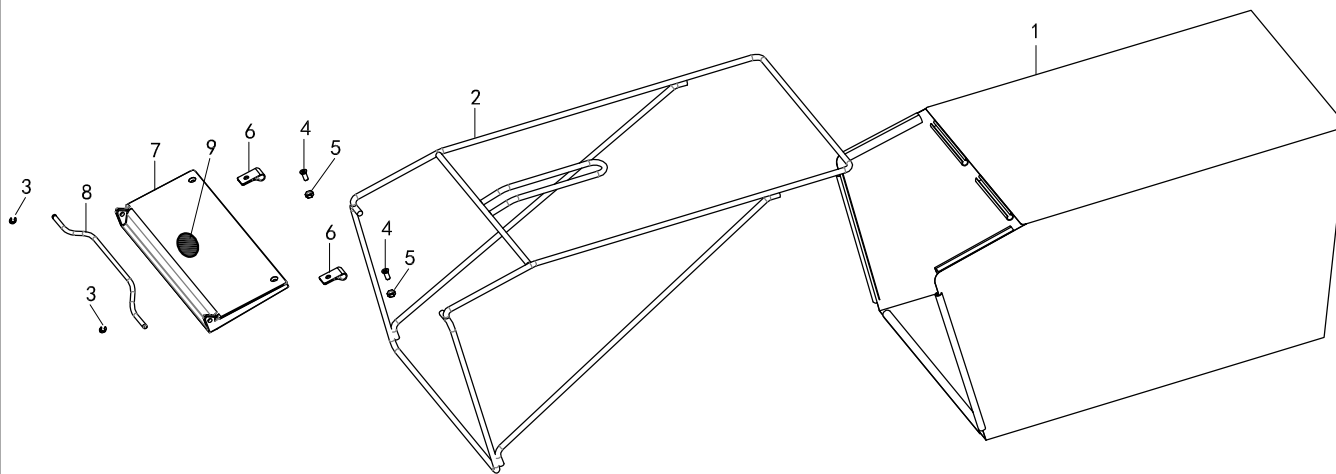
序号	编号	名称	Name	数量	发动机型号	改进编号
1	15210041100	离合盘	CLUTCH PLATE	1		
2	15210042100	定位支撑	LOCATING BEARING	1		
3	15210043100	制动摩擦盘	FRICTION BRAKE SEAT	1		
4	10190040050	半圆键	KEY, WOODRUFF	1		
5	15210043200	销套	DOWEL	3		
6	15210043300	支撑压簧	BEARING PRESSURE SPRING	3		
7	15210043400	支撑螺栓	BOLT, BEARING	3		
8	15210043500	摩擦座	FRICTION SEAT	1		
9	15210044100	摩擦片	FRICTION DISK	1		
10	15210043600	销套	DOWEL	2		
11	15210043700	轴承垫圈	BEARING WASHER	1		
12	15210054500	离合线固定座	CLUTCH SEAT	1		
13	91065600002	自攻螺栓M6X12	BOLT, TAPPING	4		
14	15210043800	拉簧	SPRING	2		
15	15210043900	销套	DOWEL	2		
16	15210045100	离合压簧	CLUTCH PRESSURE SPRING	1		
17	15210046100	刀盘法兰	HOLDER, BLADE DISK	1		
18	15210045201	轴承 44X22X12	BEARING 44X22X12	1		
19	15210045300	平垫圈	WASHER, PLAIN	1		
20	10190040040	中心螺栓M10X1.25X25	BOLT, DISK BLADE 10X1.25X20	1		
21	80352257101	直刀片	LONG BLADE	1		
22	10210040031	刀片螺栓M10X1.25X40	BOLT, DISK BLADE10X1.25X40	2		
23	15210181011	增高刀托	BLADE CORBEL	1		
24	15210045200	大轴承 47X20X19	BEARING 47X20X19	1		

集草袋 GRASS CATCHER COMP

C17

维修项目

集草袋

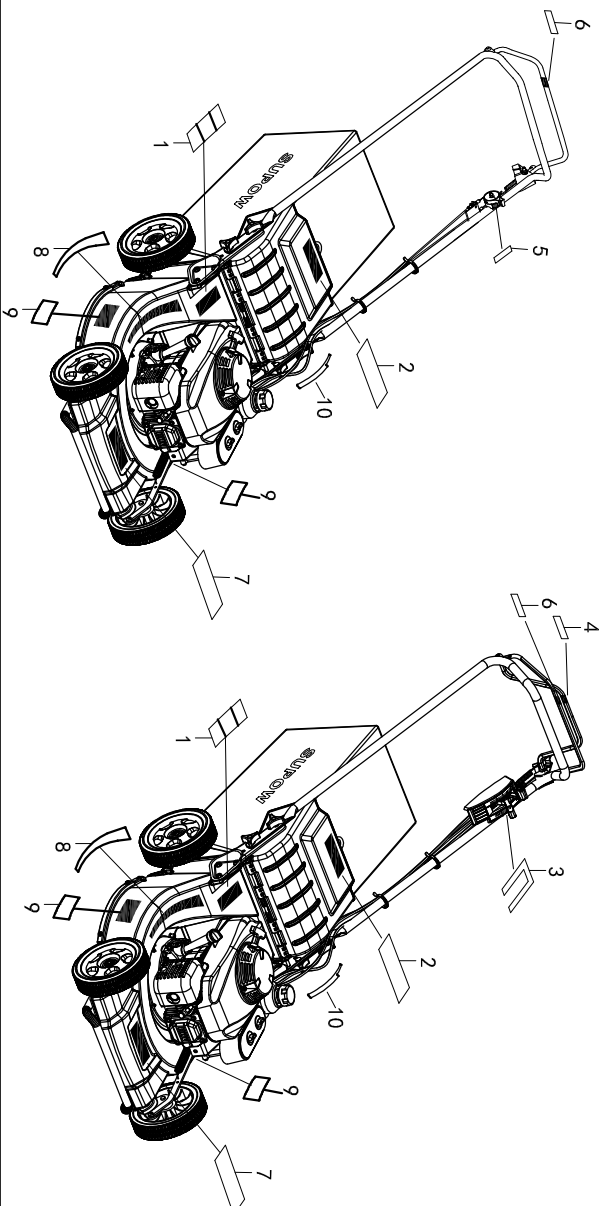


序号	编号	名称	Name	数量	发动机型号	改进编号
1	10210061100	集草袋	FABRIC COMP, GRASS BAG	1		
2	10210062100	集草袋框架	FRAME COMP, GRASS BAG	1		
3	93008940202	D5卡簧	D5, C-RING	2		
4	91065600004	M6x15沉头十字螺丝	M6X15, SCREW	2		
5	91008890001	M6锁紧螺母	M6, NUT LOCKING	2		
6	10210063000	连接片	STRAP, CONNECTION	2		
7	10210064000	方形盖	COVER, SQUARE	1		
8	10210065000	提手把	HANDLE	1		
9	10210281021	方形盖标签	STICKER	1		

标 签 STICKERS

C18

维修项目



序号	编号	名称	Name	数量	发动机型号	改进编号
1	10210281020	型号标签	LABEL, MODEL	1		
2	10190180020	警告标签	LABEL, WARNING	1		
3	15210180030	控制标签	MARK, CONTROL	1		
4	15210180040	离合器指示标签	MARK, CLUTCH INDICATION	1		
5	10210180030	油门标签	MARK, THROTTLE	1		
6	10210180050	制动标签	MARK, BLADE CONTROL	1		
7	10210281020	品牌标签	LABEL, DANGER	1		
8	10210281020	装饰标签	STICKER, DECO	1		
9	10210281020	危险标签	LABEL, DANGER	2		
10	10210281022	高度调节盘标贴 (选配)	STICKER, HEIGHT PANEL (OPTIONAL)	1		

SUPPOW

GARDEN MACHINERY

宁波索普机械有限公司

NINGBO SUPPOW POWER MACHINERY CO, LTD.

地址：宁波市海曙区工贸二路101-109号

ADD:101-109 Industrial and Trade Second Road,

Hai shu District, Ningbo

电话TEL:+86-574-88006891 88006892

传真FAX:+86-574-88006887

售后服务电话TEL:+86-574-88006891

传真FAX:+86-574-88006887

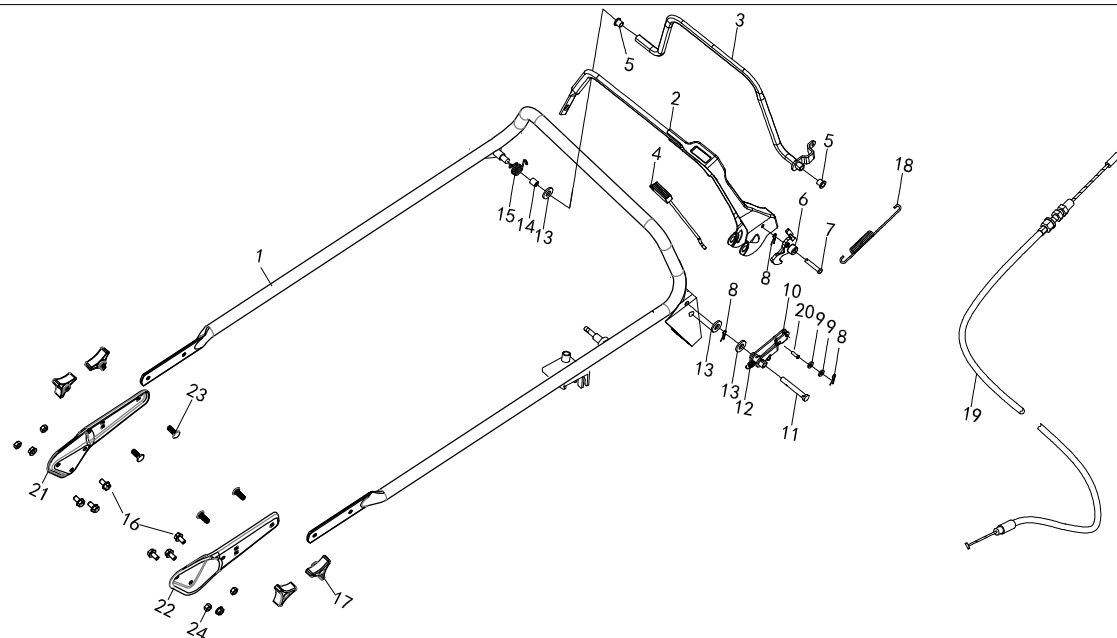
邮编ZIPCODE:315174

邮箱EMAIL:sales@nbsupow.com

网址WEBSITE:www.nbsupow.com

刀盘离合手柄 BBC BLADE BRAKE CLUTCH/ROTO STOP HANDLE

C 2



维修项目

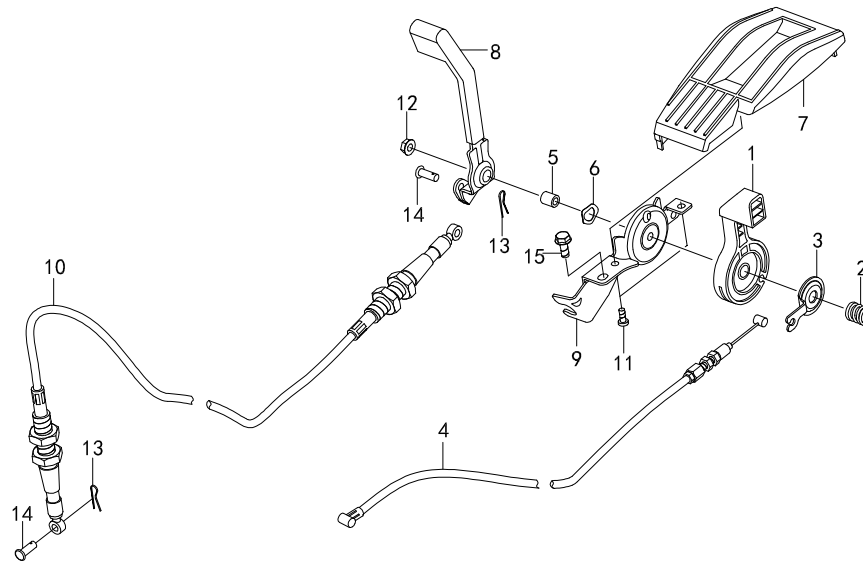
序号	编号	名称	Name	数量	发动机型号	改进编号
1	10210053110	手把	PIPE COMP	1		
2	15210054101	离合柄组件	CLUTCH HANDLE	1		
3	15210053030	离合器操纵杆	CLUTCH LEVER	1		
4	15210054201	离合按钮	CLUTCH BUTTON	1		
5	10210053060	制动杆衬套	BUSH, BRAKE, LEVER	2		
6	15210054340	离合钩	CLUTCH HOOK	1		
7	93008820030	销子6X35	PIN CLUTCH LEVER, 6X37	1		
8	91000910001	开口销1.5X20	PIN SPLIT, 1.5X20	4		
9	93000970105	平垫片6X11.5	WASHER PLAIN, 6X11.5	1		
10	15210054301	摇臂	ROCKER ARM	1		
11	15210053050	销子8X59	PIN CLUTCH LEVER, 8X59	1		
12	15210054330	回位弹簧	SPG RTN	1		
13	93000970102	平垫8X16	WASHER PLAIN, 8X16	2		
14	10210053080	衬套8X11X13.5	COLLAR, 8X11X13.5	1		
15	10210053110	回位扭簧	SPG RTN	1		
16	91057830106	螺栓13对边M8X16	BOLT, M8X16	6		
17	80606300100	锁柄	GRIP HANDLE JOINT	4		
18	15210053130	离合器弹簧	SPG CLUTCH	1		
19	15210054401	刀盘离合拉索	CABLE CLUTCH	1		
20	93008820033	销子6X21.5	PIN, R6X20	1		
21	10210051140	右手把支座	STAY COMP, R HANDLE	1		
22	10210051150	左手把支座	STAY COMP, L HANDLE	1		
23	10190054120	手把螺栓	BOLT, HANDLE HOLDER	4		
24	91061870002	法兰面锁紧螺母M8	NUT, FLANGE, 8MM	6		

调速、变档手柄 THROTTLE&SHIFT LEVER

C 3

维修项目

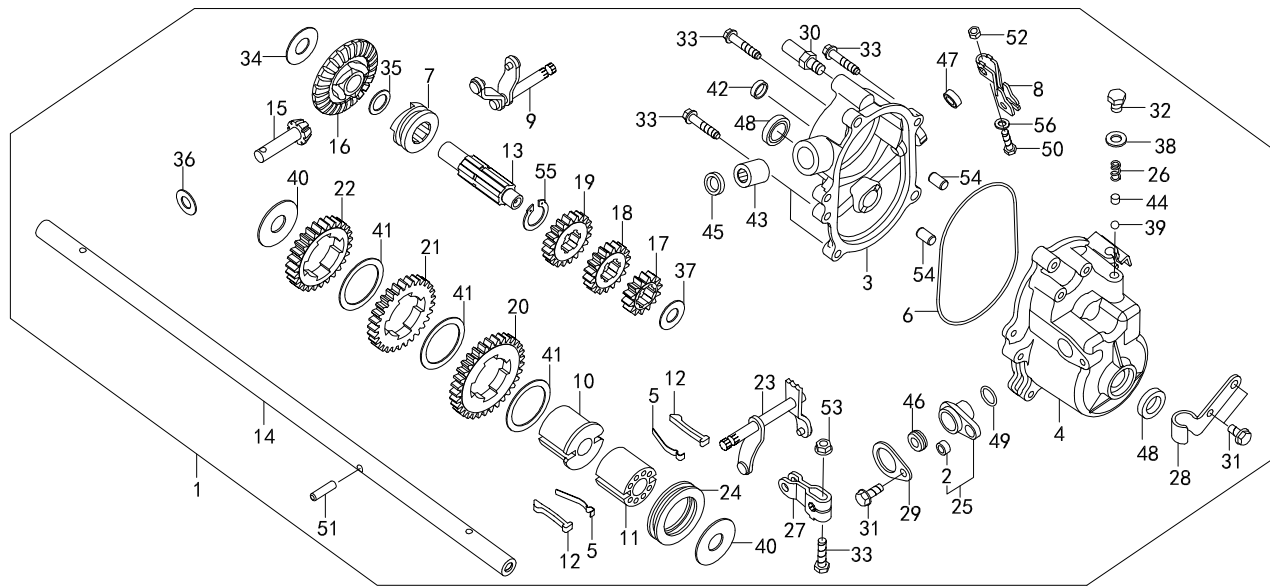
制动拉索
离合器拉索
下手把
上手把



序号	编号	名称	Name	数量 SP216S	发动机型号	改进编号
1	15210071010	油门控制杆	LEVER, THROTTLE	1		
2	10210071030	油门控制杆弹簧	SPG, THROT LEVER	1		
3	15210071040	弹簧座	SEAT, SPRING	1		
4	15210071011	油门拉索	CABLE COMP, THROT	1	GXV160H2-SFC 科勒 XT775	
	10210072010	油门拉索	CABLE COMP, THROT	1		
5	15210071060	反冲起动机衬套	COLLAR, RECOIL STARTER	1		
6	15210071070	波形垫片	WASHER, WAVE, 11M	1		
7	15210071050	控制盖	COVER, CONTL	1		
8	15210071080	换挡操纵杆	LEVER CHANGE	1		
9	15210071020	定位板	PLATE, STOPPER	1		
10	15210072020	换挡拉索	CABLE COMP, CHANGE	1		
11	91065600001	平头螺钉M5X12	SCREW TAPPING, 5X12	2		
12	91061840001	带盘螺母M6	NUT, FLANGE, 6MM	1		
13	91000910001	开口销1.5X20	PIN, SPLIT, 1.5X20	2		
14	15210071090	连接销	PIN, JOINT	2		
15	91057870010	法兰面螺栓M6X20	BOLT, FLANGE, 6X20	1		
16	15210070000	调速换挡手柄总成 (由1-15号零部件组成, 不包括4号和10号零部件)		1		

变速箱总成 GEARBOX

C 4



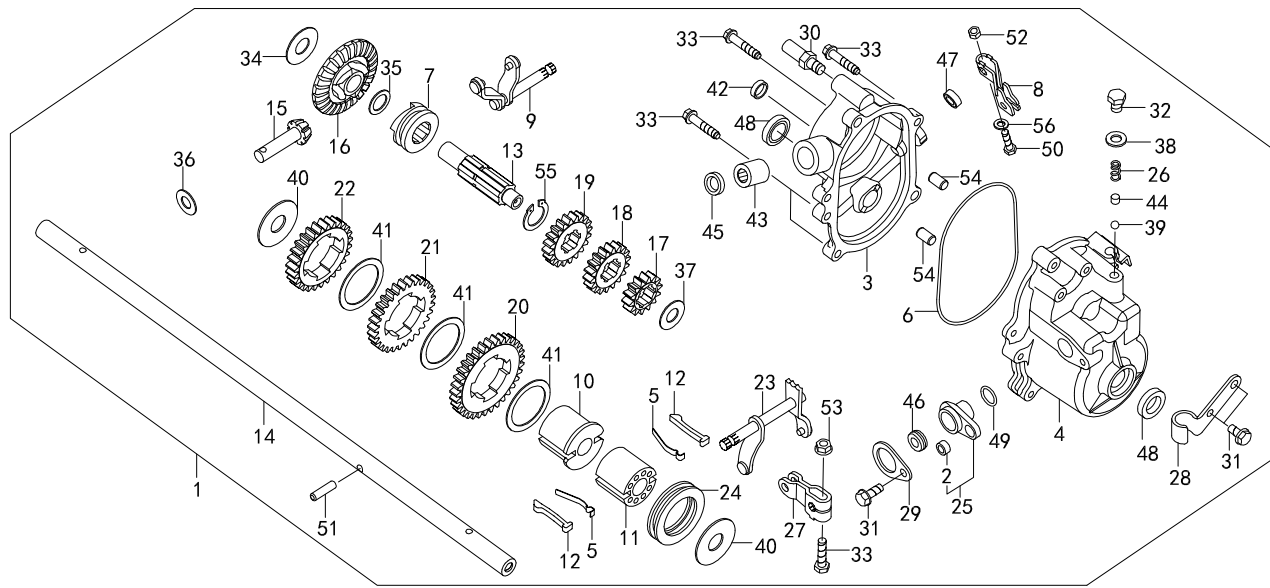
维修项目

- 斜齿
- 2挡齿轮
- 换挡轴座
- 换挡拨叉
- 输出轴
- 传动轴齿轮箱左盖
- 传动轴齿轮箱右盖

序号	编号	名称	Name	数量	发动机型号	改进编号
1	15210081000	变速箱总成	TRANSMISSION ASSY	1	SP216S	
2	15210081010	定位销	COLLAR, FAN	1		
3	15210081020	变速箱右盖	CASE COMP, R, MISSION	1		
4	15210081030	变速箱左盖	CASE COMP, L, MISSION	1		
5	15210081040	换挡销弹簧	SPRING, CHANGE KEY	2		
6	15210081050	箱盖O型圈	O RING, CASE	1		
7	15210081060	从动离合器	CLUTCH, DRIVEN	1		
8	15210081070	离合器臂	ARM, CLUTCH	1		
9	15210081080	离合器拨叉	FORK, CLUTCH	1		
10	15210082010	换挡轴座	BOSS, CHANGE SHAFT	1		
11	15210082020	换挡销座	HOLDER, KEY	1		
12	15210082030	换挡销	KEY, CHANGE SHAFT	2		
13	15210082040	从动轴	SHAFT, COUNTER	1		
14	15210082150	输出轴	SHAFT, FINAL	1		
15	15210082060	扇型齿轮	PINION BEVEL	1		
16	15210082070	斜齿	GEAR, BEVEL	1		
17	15210082110	1挡齿轮 (驱动)	GEAR, 1ST DRIVE	1		
18	15210082120	2挡齿轮 (驱动)	GEAR, 2ND DRIVE	1		
19	15210082130	3挡齿轮 (驱动)	GEAR, 3RD DRIVE	1		
20	15210082210	1挡齿轮 (从动)	GEAR, 1ST DRIVE	1		
21	15210082220	2挡齿轮 (从动)	GEAR, 2ND DRIVE	1		
22	15210082230	3挡齿轮 (从动)	GEAR, 3ND DRIVE	1		
23	15210083010	换挡拨叉	FORK, SHIFT	1		
24	15210083020	换挡器	SHIFTER	1		

变速箱总成 GEARBOX

C 5



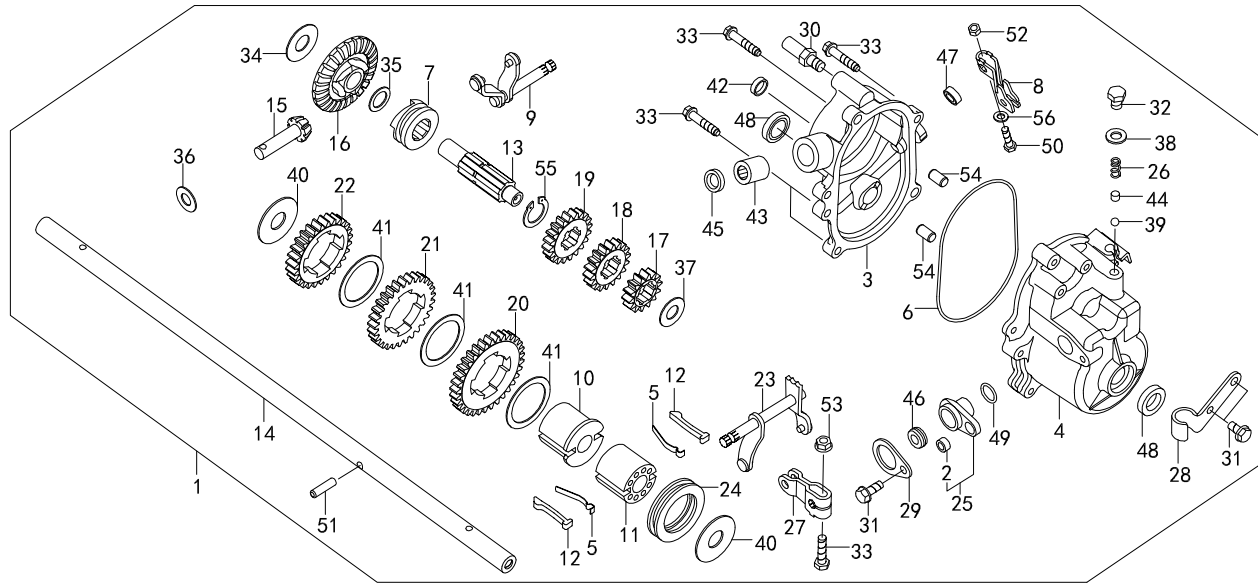
维修项目

- 斜齿
- 2挡齿轮
- 换挡轴座
- 换挡拨叉
- 输出轴
- 传动轴齿轮箱左盖
- 传动轴齿轮箱右盖

序号	编号	名称	Name	数量 SP216S	发动机型号	改进编号
25	15210083030	变速导杆	GUIDE, CHANGE LEVER	1		
26	15210083040	齿轮箱钢珠弹簧	SPRING, SET, BALL	1		
27	15210083050	换挡臂	ARM, CHANGE	1		
28	15210083110	换挡线支架	BRACKET, WIRE HOLDER	1		
29	15210083120	换挡轴保持架	HOLDER, SHIFT SHAFT	1		
30	15210083130	导向螺栓	BOLT, GUIDE	1		
31	91057870003	法兰面螺栓M6X14	BOLT, FLANGE 6X14	3		
32	91057870009	螺栓M8X10	BOLT, HEX 8X10	1		
33	91065600003	螺栓M6X25	BOLT, FLANGE, SH6X25	6		
34	93000960102	止推垫圈14X32X1	WASHER, THRUST 14X32X1	1		
35	93000970104	平垫圈14	WASHER, 14MM	1		
36	93000970101	平垫圈10X21	WASHER, 10X21	1		
37	93000970106	止推垫圈12X25X1	WASHER, THRUST 12X25X1	1		
38	91198710003	垫片1.5X15.6X8	WASHER, THRUST 8X15.6X8	1		
39	91003080001	钢球5#	BALL, STEEL 5	1		
40	93000960103	止推垫圈15X40X1.5	WASHER, THRUST, 15X40X1.5	2		
41	93008840002	平垫圈35X45X1	WASHER 35X45X1	3		
42	91138710004	油封14X4	SEALING PLUG, 14X4	1		
43	93002900001	滚动轴承10X17X20	BEARING, NEEDLE 10X17X20	1		
44	93001190202	固定器	RETAINER, BALL6	1		
45	91138710005	油封10X17X4	OIL SEAL 10X17X4	1		
46	91138710006	油封8X16X6	OIL SEAL 8X16X6	1		
47	91138710007	油封8X14X5	OIL SEAL 8X14X5	1		

变速箱总成 GEARBOX

C 6



维修项目

斜齿
2挡齿轮
换挡轴座
换挡拨叉
输出轴
传动轴齿轮箱左盖
传动轴齿轮箱右盖

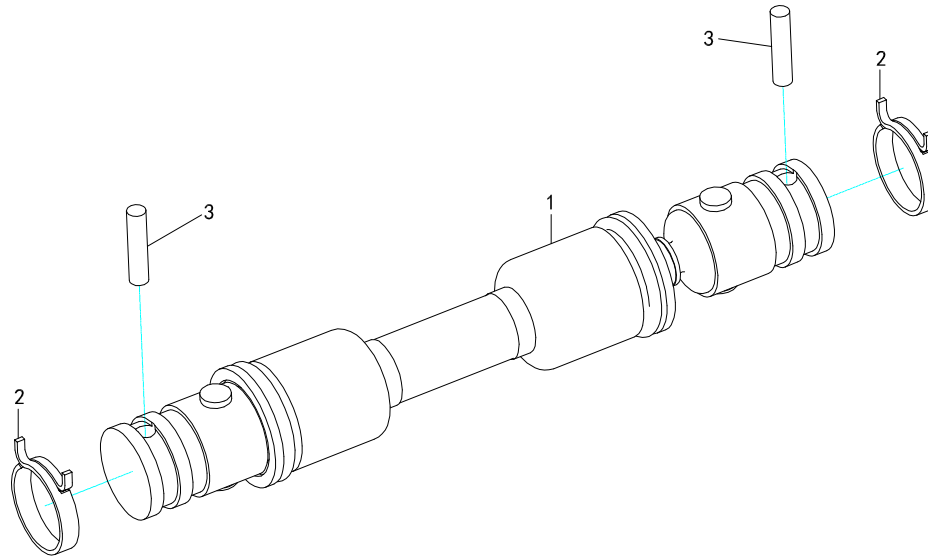
序号	编号	名称	Name	数量 SP216S	发动机型号	改进编号
48	91138710008	油封15X24X5	OIL SEAL, 15X24X5	2		
49	93034520103	O型圈12.9X1.9	O RING, 12.9X1.9	1		
50	91057830007	螺栓M5X20	BOLT, HEX, 5X20	1		
51	93001190203	液柱6X22.4	ROLLER, 6X22.4	1		
52	91061700004	螺母M5	NUT, FLANGE, 5MM	1		
53	91008890001	锁紧螺母M6	NUT, FLANGE, 6MM	1		
54	93008790301	定位销8X14	DOWEL, PIN, 8X14	2		
55	91008940101	弹簧卡圈18	CIRCLIP, EX 18	1		
56	93000970114	垫片10X5X1	WASHER, THRUST 10X5X1	1		

次级连接头总成 YOKE JOINT

C7

维修项目

次级连接头总成



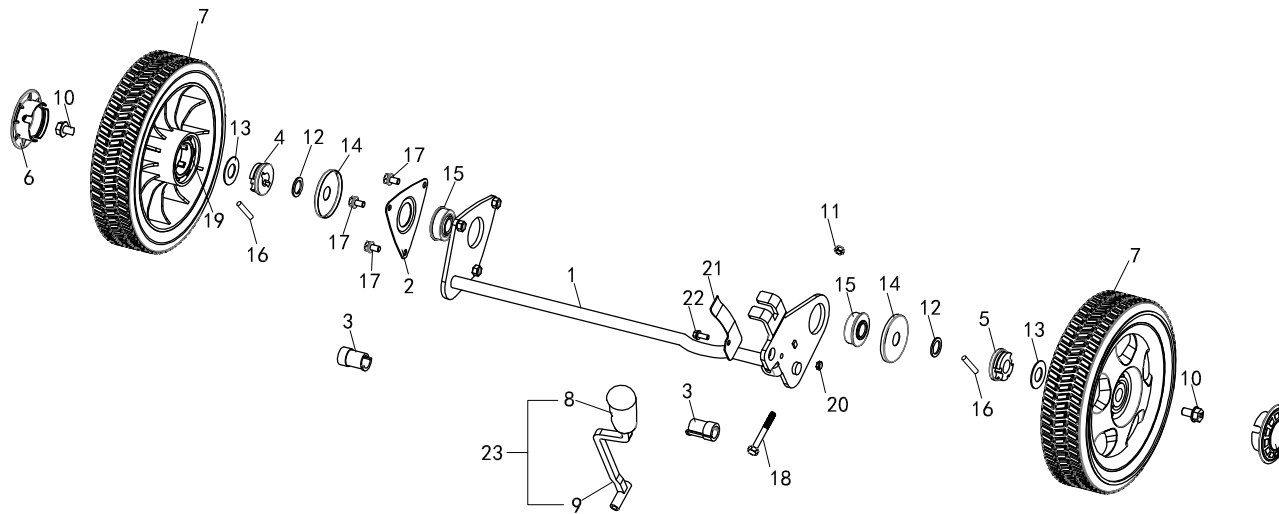
序号	编号	名称	Name	数量	发动机型号	改进编号
1	15210091000	次级连接头总成	ASSY, JOINT	1	SP216S	
2	15210051070	止动环	CLIP, CLUTCH SHAFT	2		
3	93001190204	销子	ROLLER, 4X17.8	2		

后轮轴总成(自走型) REAR AXLE COMP

C 8

维修项目

轮子
后轮轴



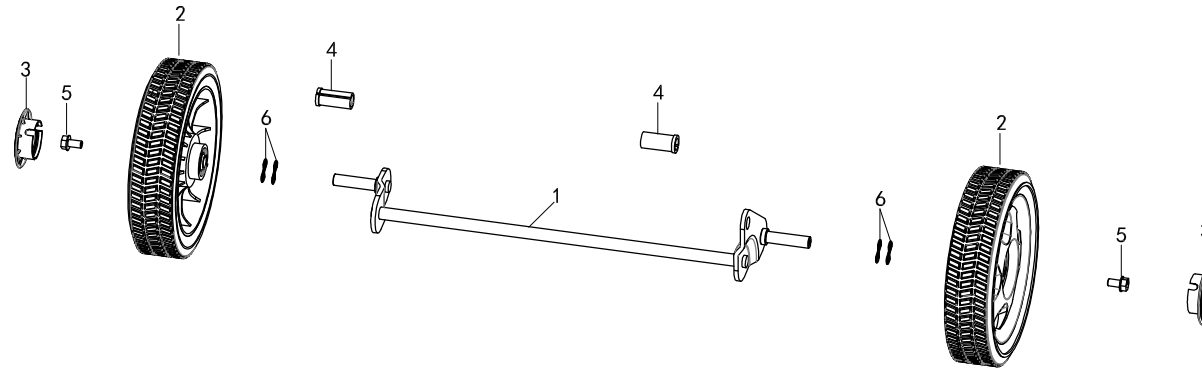
序号	编号	名称	Name	数量	发动机型号	改进编号
1	15210021100	后轮轴	SHAFT COMP, REAR AXLE	1		
2	15210021050	轴承座	HOLDER, BRG	1		
3	10210021010	后轮轴衬套	BUSH, RR AXLE SHAFT	2		
4	15210020060	右棘轮	HOLDER COMP, R RACHET	1		
5	15210020070	左棘轮	HOLDER COMP, L RACHET	1		
6	80220045204	轮盖	CAP, WHEEL	2		
7	82220050201	橡胶后轮	WHEEL COMP, 200X50 PROPELLED	2		
8	10210020130	手柄套	GRIP, ADJR	1		
9	10210020120	调节手柄	LEVER, HEIGHT ADJUSTER	1		
10	15210020080	轮子固定螺丝M8	BOLT 8X12, R WHEEL	2		
11	91008890001	锁紧螺母M6	NUT, FLANGE, 6MM	1		
12	15210020090	平垫圈15.1X22X1.6	WASHER, PLAIN, 15.1X22X1.6	2		
13	15210020100	垫片16X31.6X1	WASHER, 16X31.6X1	4		
14	15210020110	轮子垫圈15X54X5	WASHER, WHEEL, 15X54X5	2		
15	91002760004	球轴承	BRG, BALL RADIAL	2		
16	93001190201	滚筒5X23.8	ROLLER 5X23.8	2		
17	91057870003	法兰面螺栓M6X14	BOLT, FLANGE, 6X14	3		
18	91057870005	螺栓M6X50	BOLT, FLANGE, 6X50	1		
19	15210020111	驱动轮嵌件	RACHET HOLDER, WHEEL	2		
20	91008890005	M5外六角锁紧螺母	WHEEL COMP, R	1		
21	15210020120	弹簧片	WAVE WASHER	1		
22	91065600001	M5x12外六角垫型螺丝	WHEEL COMP, R	1		
23	10210020220	调节手柄组件	HEIGHT ADJ ASSY	1		

前轮轴总成 FRONT WHEEL COMP

C 9

维修项目

轮子
前轮轴



序号	编号	名称	Name	数量	发动机型号	改进编号
1	10210011100	前轮轴	SHAFT COMP, FRNT AXLE	1		
2	81220050201	橡胶前轮 (自走)	WHEEL COMP, 200X45, RUBBER	2		
3	80220045204	轮盖 (自走)	GAP, WHEEL (PUSH)	2		
4	10210011110	前轮轴衬套	BUSH, FR AXLE SHAFT	2		
5	15210020080	轮子固定螺栓M8	BOLT M8X12, WHEEL	2		
6	10190010030	轮子垫圈	WASHER, WHEEL	4		